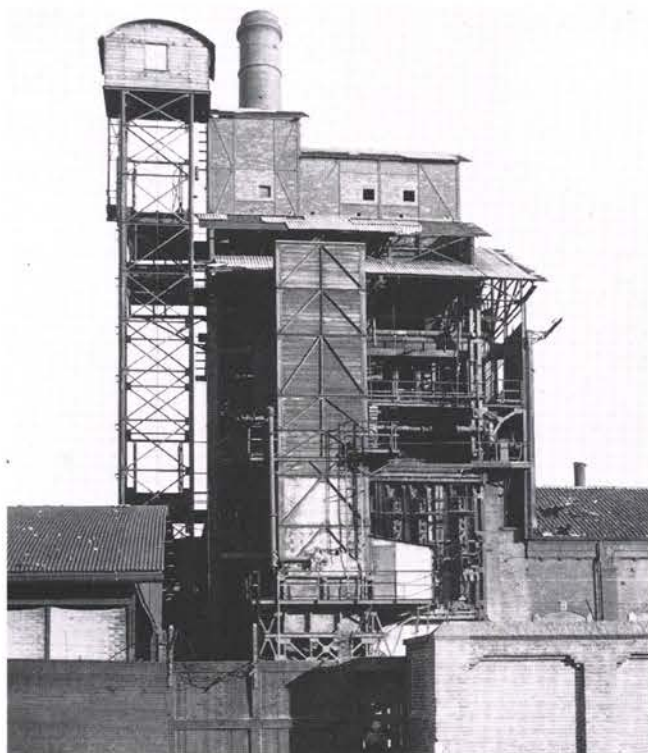


Voormalige Gasfabriek, 1948



Gasfabriekstraat

Straat lopend van Gerritsland naar Turfhaven.

In 1857 werd de Gasfabriek opgericht; deze werd in 1882 door de gemeente overgenomen. Op de kaart van 1869 zien we de fabriek op een terrein tussen Zon en de brug over de Turfhaven bij de Vollerswaal. Op de kaart van circa 1884 is de buurt daar ingrijpend gewijzigd: het fabrieksterrein is aanzienlijk vergroot en beslaat het deel Gerritsland tussen Vollerswaal en wat toen nog Gasfabrieksteeg heette; deze lag enkele meters ten westen van het verlengde van de Bagijnensteeg. In 1909 worden door de gemeente enkele percelen aangekocht ten behoeve van de aanleg van een verkeersweg tussen Gerritsland en (Oude) Turfhaven; deze wordt dan Gasfabriekstraat genoemd.

De huidige Gasfabriekstraat ligt ongeveer dertig meter westelijker dan de Gasfabrieksteeg.

Bij de uitbreiding van de Gasfabriek verdwenen verscheidene steegjes die bijvoorbeeld nog goed te zien zijn op de plattegronden van Blaeu en Doesjan. De Gasfabriekstraat van nu ligt ter hoogte van de eveneens verdwenen Kleine Melknapsteeg (zie kaart circa 1890). De bebouwing van de straat dateert van 1948 en 1952.

Gasfabrieksteeg

Zie Gasfabriekstraat hiernaast.

NUMMERS 1, 2, 3, 4, 5, 6, 7, 8, 9, 10, 11, 12
zie ook *Gerritsland* na nr. 79

nummer 1

- 1912 Corn. van Hinte, arbeider gem. Gasfabriek.
1920 C. van Hinte, arbeider Gasfabriek.
1964 J. M. Degeling.
1981 T. Eindhoven.

nummer 3

- 1920 G. W. Donderdahl, los werkman.
1964 A. van Hinte.
1981 B. Cornelissen.

nummer 5

- 1964 N. Nannings.
1981 P. J. de Greeuw.

nummer 7

- 1964 J. Vegelien.
1981 J. Groot.

nummer 2

- 1912 C. Bethlem, arbeider.
1964 C. Meuleveld.
1981 F. L. Horstman.

nummer 4

- 1964 J. H. van Kerkwijk.
1981 J. H. van Kerkwijk.

nummer 6

- 1964 P. J. de Greeuw.
1981 L. Blouw.

nummer 8

- 1964 C. J. de Greeuw.
1981 C. J. de Greeuw.

nummer 10

- 1964 D. Poppes.
1981 D. Poppes.

nummer 12

- 1964 T. P. Kooij.
1981 N. L. Mak.

- 1907 Directeur Gasfabriek; slopen nrs. 3, 5 (oude nrs.).
1949 W. b.v. Binneblijf; bouwen woningen 1 t/m 12.
Architect C. D. van Reyendam en Hermans.
Zie ook *Gerritsland* nrs. 92, 94, 57, 59.
1949 A. Ensink; plaatsen duivenhok nr. 5.